



*SCHEMA DI MONTAGGIO
E CATALOGO RICAMBI*

MODELLI:

SAME Frutteto 3

LAMBORGHINI RF TREND

DEUTZ-FAHR AGROPLUS KEYLINE

OMOLOGAZIONE - CS63

LIBRETTO DI USO E MANUTENZIONE

Ringraziando per l'acquisto effettuato, vi elenchiamo alcune brevi e semplici operazioni di manutenzione per mantenere efficiente ed in buono stato la vostra cabina.

PULIZIA e LAVAGGIO

Per la pulizia interna si consiglia di togliere e pulire a parte i tappeti mobili per non impregnarli di acqua. I rivestimenti fissi sono lavabili con acqua.+

REGISTRAZIONE PORTE

Dopo il montaggio della cabina sulla trattrice può rendersi necessario regolare la chiusura delle portiere regolando il fissaggio della serratura. Questa operazione è da ripetersi ogni qualvolta viene smontata e rimontata la cabina.

Per mantenere una efficace chiusura della portiere sconsigliamo vivamente di lavorare con le portiere aperte in quanto le vibrazioni prolungate potrebbero compromettere le cerniere.

IMPIANTO DI RISCALDAMENTO\VENTILAZIONE (trattori raffreddati ad acqua)

Si ricorda che per passare dal riscaldamento alla ventilazione occorre chiudere il rubinetto di mandata dell'acqua calda che si trova in cabina

PULIZIA E SOSTITUZIONE FILTRI

Consigliamo di soffiare il filtro di aspirazione ogni 150 ore di lavoro del trattore.

Invece ogni 1000 ore di lavoro consigliamo di pulire integralmente l'impianto sempre usando aria compressa. Per accedere all'impianto bisogna rimuovere il tetto in plastica o in lamiera previa rimozione della siliconatura. Nel rimontaggio del tetto raccomandiamo di eseguire nuovamente la sigillatura con l'uso di silicone.

E' consigliabile cambiare il filtro 1 volta all'anno.

Per i **filtri a carboni attivi** hanno una durata limitata per cui se ne consiglia l'utilizzo solo durante i trattamenti e di sostituirlo con un filtro normale per gli altri lavori. Il filtro a carboni attivi deve essere conservato nell'apposita confezione.

La durata del filtro dipende molto dalle condizioni di lavoro, comunque la durata media sono 150 ore di lavoro.

IMPIANTO DI ARIA CONDIZIONATA

Ricordiamo che per un buon funzionamento è fondamentale mantenere pulito il radiatore posto sul tetto e la carica del gas nel compressore.

Per la pulizia del radiatore usare aria compressa max. a 3.5 bar per non rovinare il corpo radiante.

Per la carica del compressore non superare il peso indicato (0,7 Kg per i compressori grandi e 0,5 Kg per i compressori piccoli) per non mandare il sistema in sovra pressione.

Per maggiori dettagli rifarsi al libretto specifico della casa costruttrice.

Per ogni ulteriori informazione il nostro staff e i nostri tecnici sono a vostra completa disposizione.

AGRITAL S.r.l.
Via Leonardo Da Vinci, 20
24040 Arzago d'Adda
(BERGAMO) - ITALY
TEL : +39-0363-87633
FAX : +39-0363-87355
E-Mail: agrital@agrital.com
WEB site: <http://www.agrital.com>



REGISTRAZIONE GARANZIA

Gentile cliente,

La garanzia è valida solo se completamente compilata ed inviata entro 15 giorni dalla data di acquisto ad Agrital srl. La garanzia può essere inviata via fax o via e-mail.

Modello della cabina o del trattore: _____

Numero matricola cabina: _____

Data di acquisto: _____

Ragione sociale rivenditore: _____

La garanzia con validità 12 mesi è valida solo sui particolari che presentino difetti di fabbrica, non è riconosciuta per parti danneggiate dall'utilizzatore oppure di normale usura.

Per l'impianto di aria condizionata compilare anche la garanzia del costruttore dell'impianto.

Il cliente dichiara altresì di aver ricevuto il libretto di uso e manutenzione, di essere stato informato a dovere dal rivenditore sul corretto utilizzo della cabina, dei suoi impianti. Per l'impiego di eventuali DPI per l'uso della cabina seguire le prescrizioni e le indicazioni del proprio medico del lavoro.

Il rivenditore conferma di aver installato, o aver fatto installare, la cabina rispettando tutte le indicazioni fornite dal costruttore al fine che l'omologazione OECD-SAE sia valida.

Timbro del rivenditore:

Data e luogo: _____

Nome e Cognome o
denominazione sociale:
(in stampatello) _____

Firma:

.....

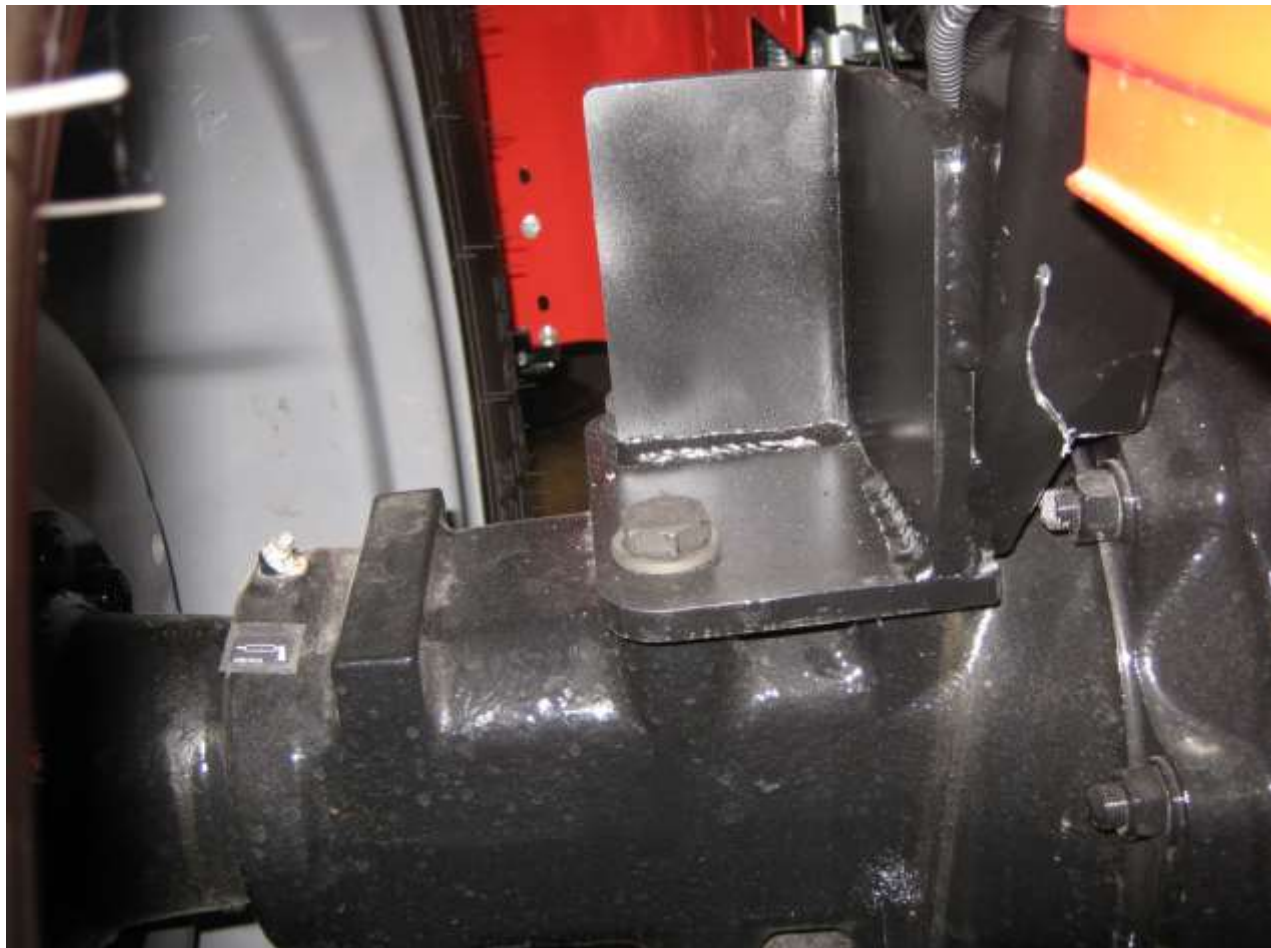
MONTAGGIO CABINA



SMONTAGGIO RUOTE POSTERIORI



SMONTAGGIO ROLLBAR RIMOZIONE VITI DIETRO LE RUOTE



FISSAGGIO CABINA SU FISSAGGIO ROLLBAR RIMOSSO



FISSAGGIO CABINA SU SILENT BLOCK VISTA ESTERNA



FISSAGGIO CABINA SU SILENT BLOCK VISTA INTERNA



FISSAGGIO CHIUSURA PEDANE ANTERIORI



CHIUSURA GIROCOFANO





CHIUSURA GIROCOFANO SUPERIORE E LATERALE DX E SX





CHIUSURA GIROPARAFANGO



FISASGGIO CHIUSURA POSTERIORE VISTA INTERNA



CHIUSURA POSTERIORE VISTA INTERNA



CHIUSURA POSTERIORE VISTA INTERNA



CHIUSURA POSTERIORE VISTA ESTERNA



CHIUSURA POSTERIORE VISTA ESTERNA



CHIUSURA POSTERIORE VISTA ESTERNA





CABLAGGI CABINA



SPAZZOLINI DA POSARE



POSA C OMPLETA SPAZZOLINI



SPAZZOLINO FRENO A MANO



POSA SPAZZOLINO



POSA SPAZZOLINO



POSA SPAZZOLINI



POSA SPAZZOLINI



POSA SPAZZOLINI



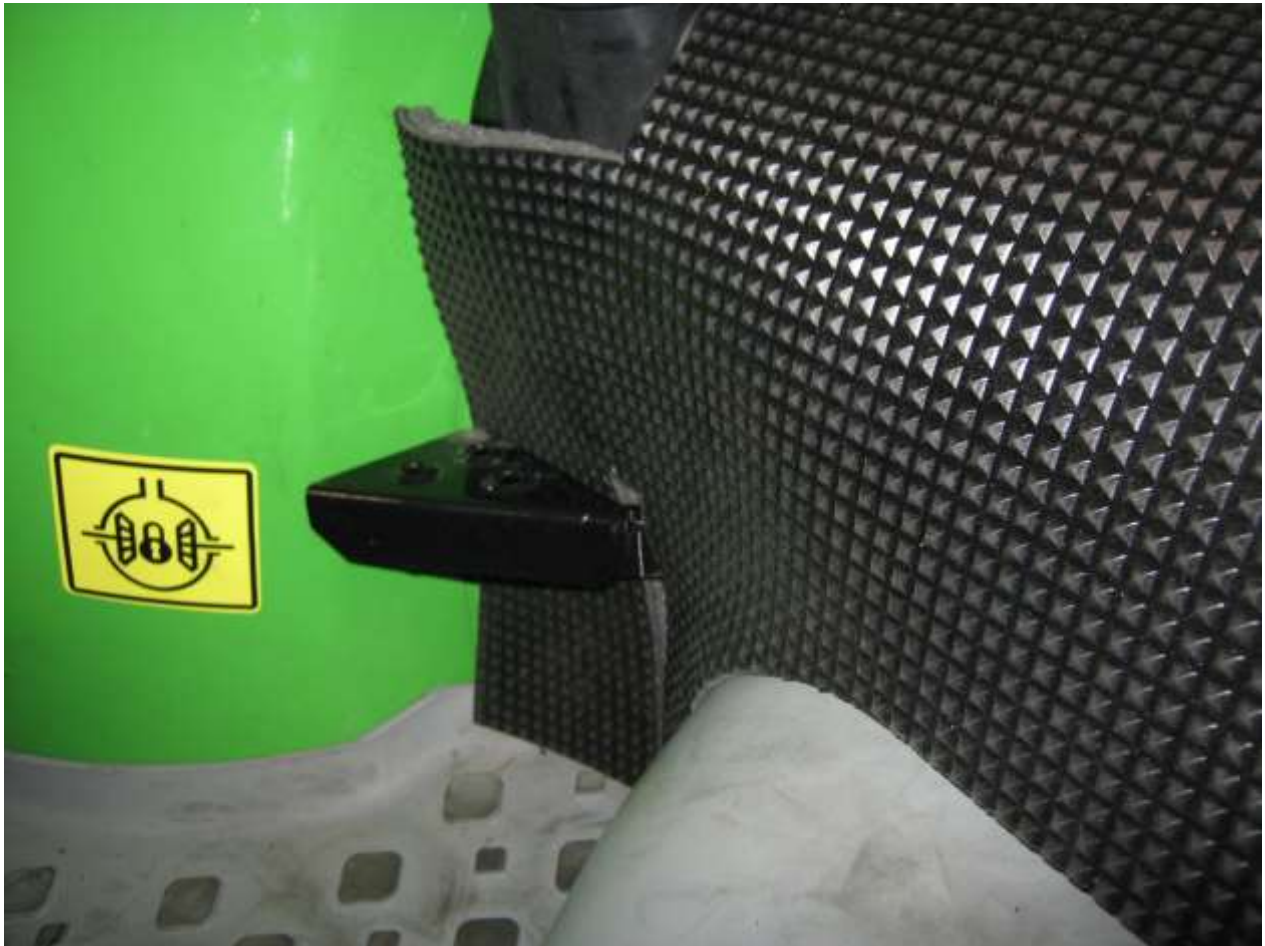
POSA COMPLETA TAPPETINO SOTTO SEDILE GUIDA



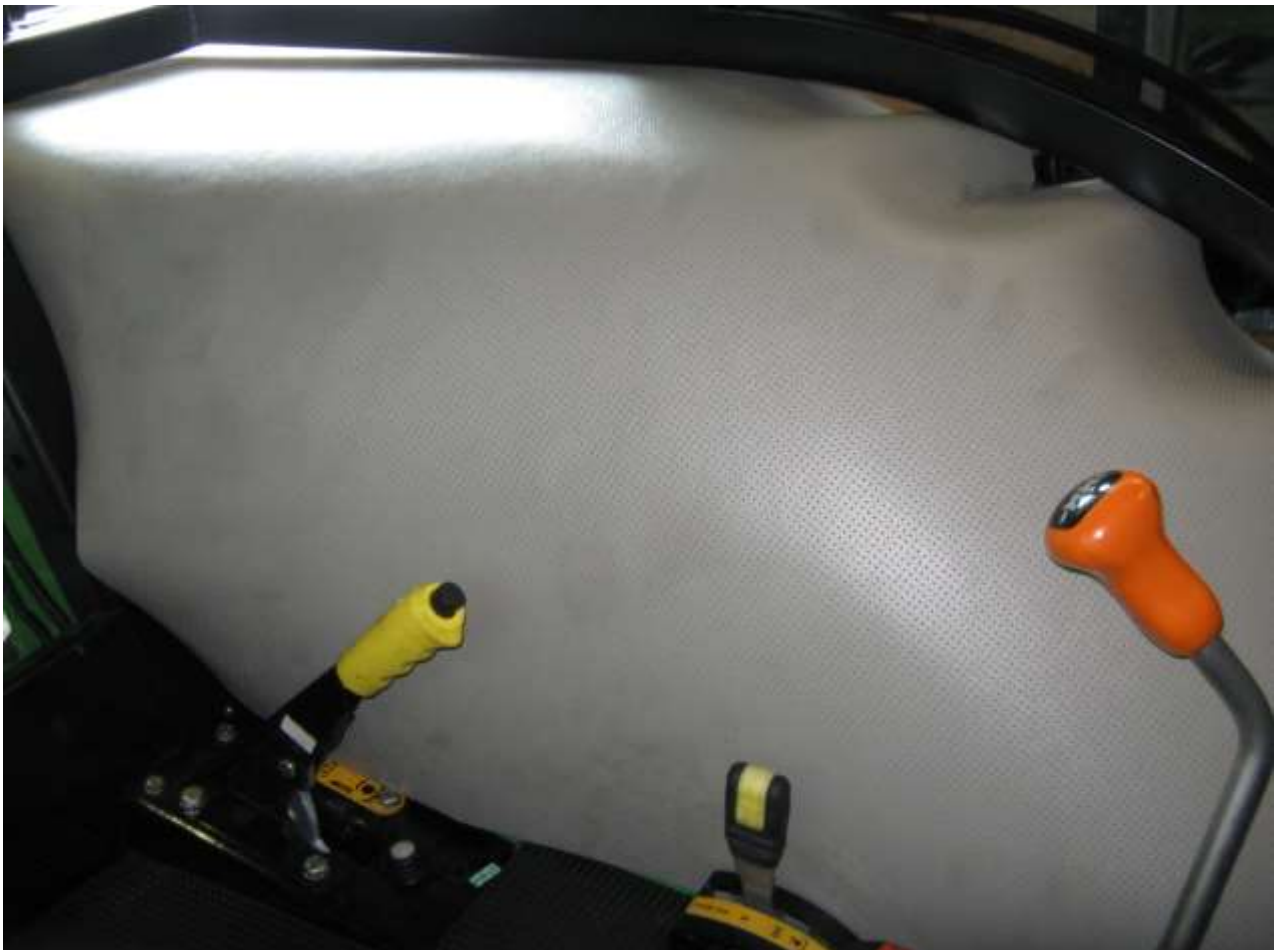
POSA TAPPETINO SOTTO SEDILE GUIDA



POSA TAPPETINO SOPRA SPAZZOLINO



POSA TAPPETINO INIZIO SEDILE GUIDA



POSA TAPPETINO



POSA TAPPETINO





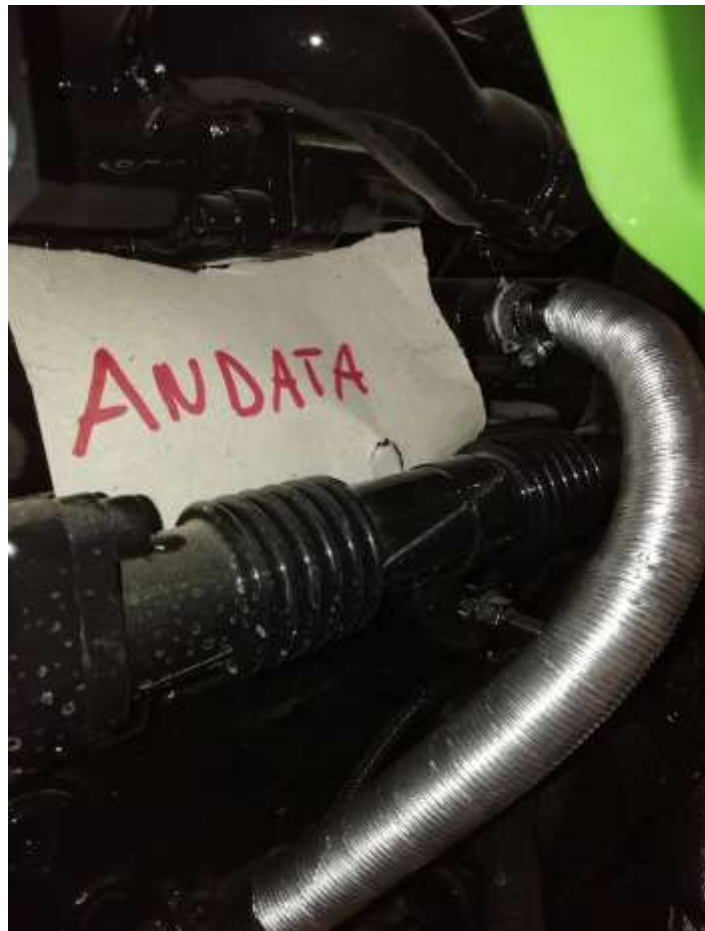
RIFISSAGGIO FRECCIA



RIFISSAGGIO FRECCIA



FISSAGGIO FARO LAVORO POSTERIORE



TUBO ANDATA RISCALDAMENTO



TUBO RITORNO RISCALDAMENTO



ACCOPPIAMENTO CABINA VISTA ANTERIORE

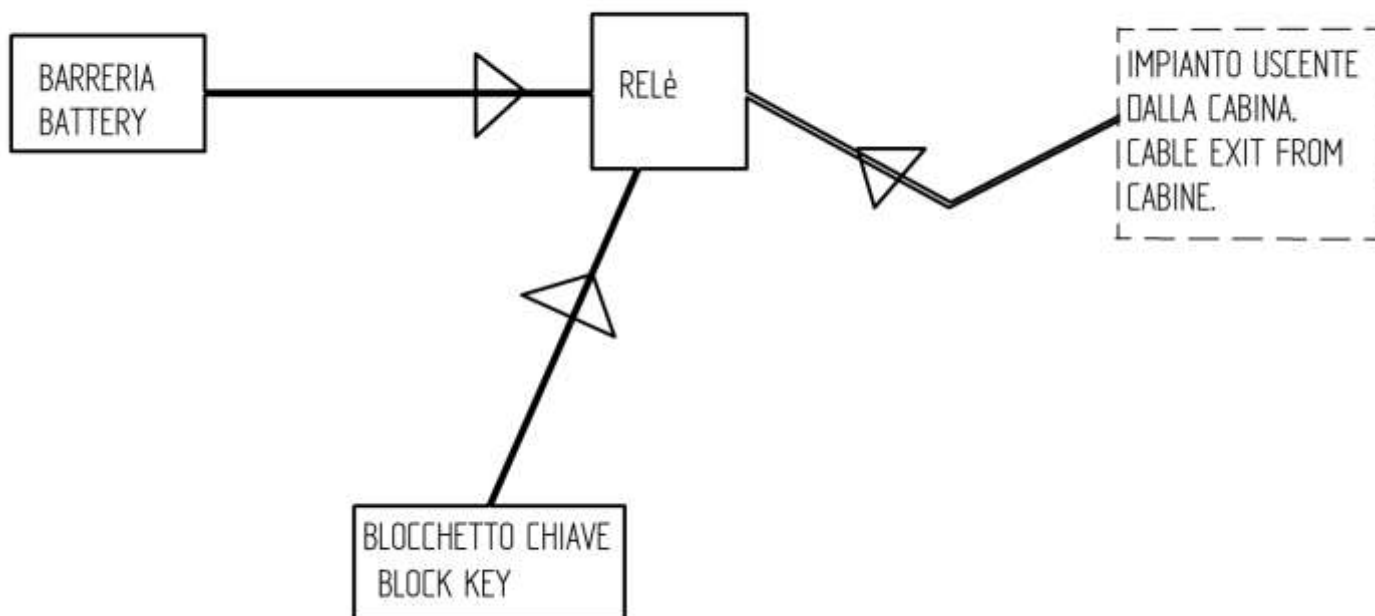


ACCOPPIAMENTO CABINA VISTA POSTERIORE

COLLEGAMENTO ELETTRICO sottocofano :

Per poter spegnere l' impianto elettrico della cabina CONTEMPORANEAMENTE con la macchina è necessario collegare:

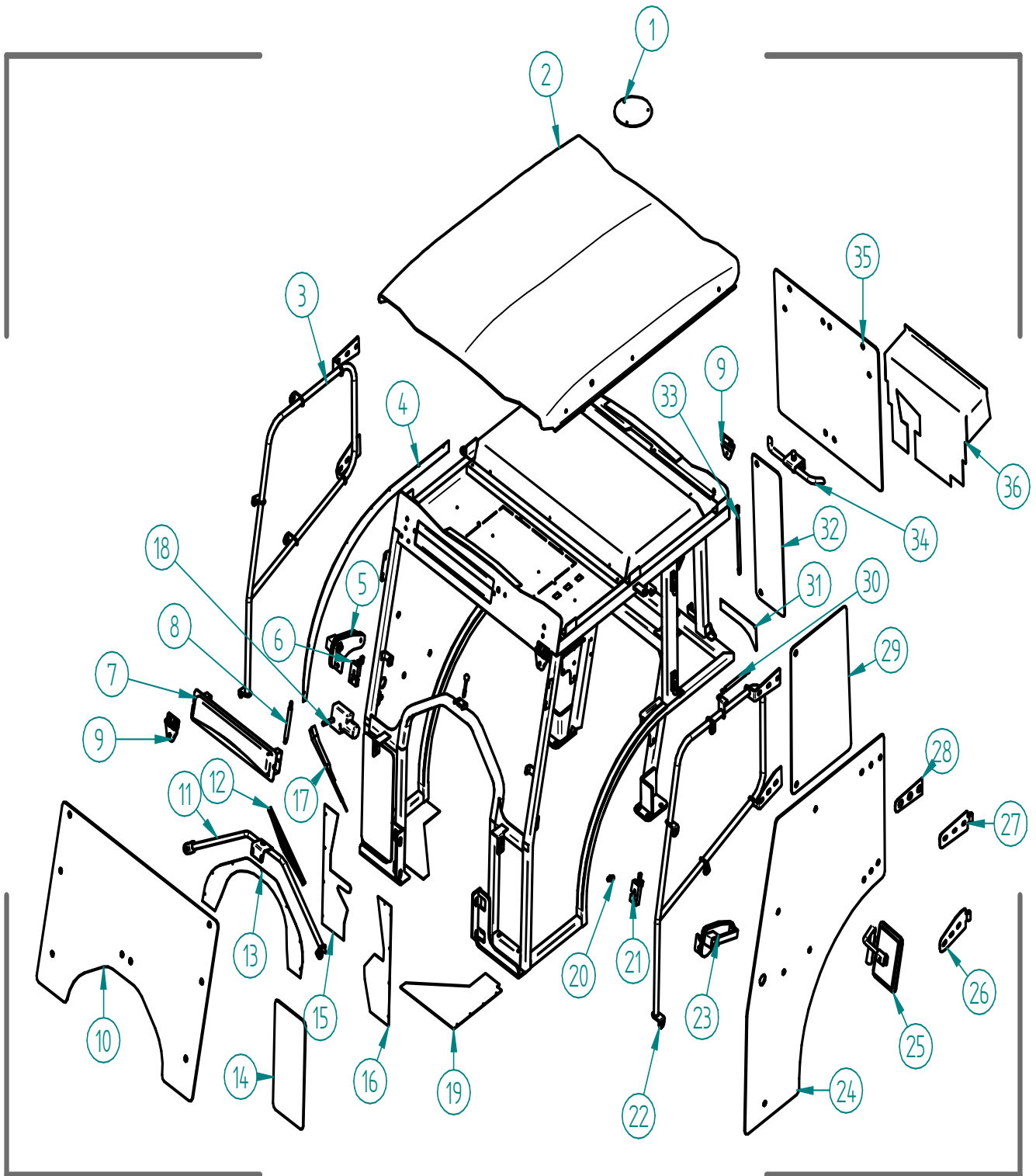
Diamo in dotazione tutto il necessario.



Alla fine di tutto accendere il motore e farlo scaldare (minimo 5 min.). Una volta in temperatura spegnere e aspettare almeno 10 min. che si raffreddi. A questo punto eseguire rabbocco di acqua nel radiatore.



PARTI DI RICAMBIO



ELENCO COMPONENTI E RICAMBI

N°	QUANTITA '	DESCRIZIONE	CODICE
1	1	staffa piatta su tetto per lampeggiante	AG1941080510
2	1	tetto in ABS	AG1941050600
3	1	maniglione completo laterale saldato dx	AG1971057500
4	2	chiusura giro parafango	AG1971075500
5	1	maniglia con pulsante completa dx	XX0290290544
6	1	serratura maniglia dx	XX0290290624
7	1	porta filtro	AG1791056510
8	2	ammortizzatore vetro frontale	XX0296190180
9	4	cerniera in nylon per vetri apribili	XX0299190094
10	1	cristallo anteriore apribile	AG1972011010
11	1	maniglione completo saldato anteriore	AG1051059500
12	1	spazzola tergicristallo frontale	XX0292190060
13	1	chiusura giro cofano	AG1971071500
14	2	cristallo oblò frontale	AG1972049000
15	1	chiusura frontale dx	AG1971074500
16	1	chisura frontale sx	AG1971073500
17	1	asta tergicristallo frontale	XX0292190430
18	1	motorino tergicristallo frontale	XX0292190534
19	2	chiusura pedana bassa frontale	AG1971072500
20	2	riscontro serratura laterale	XX0295190060
21	1	serratura maniglia sx	XX0290290614
22	1	maniglione completo laterale saldato sx	AG1971056500
23	1	maniglia con pulsante completa sx	XX0290290544
24	1	cristallo porta	AG1972030020
25	1	specchietto completo sx	XX0293190184
26	2	cerniera inferiore porta SX-DX	AG1941053500-AG1941054500
27	2	cerniera superiore porta	AG1771053500
28	2	guarnizione cerniera superiore	AG1771065000
29	2	cristallo laterale posteriore fisso	AG1972020010
30	2	ammortizzatore porta laterale	XX0296190140
31	2	chiusura posteriore laterale	AG1971076500
32	2	cristallo posteriore laterale fisso	AG1972042010
33	2	ammortizzatore cristallo posteriore	XX0296190100
34	1	maniglione completo saldato posteriore	AG1431158500
35	1	cristallo posteriore apribile	AG1972040010
36	1	chiusura posteriore	AG1971077500

AGRITAL s.r.l.

Via Leonardo Da Vinci, 20
Arzago d'Adda (BG)

-ITALIA-

tel. 0363.87633

fax. 0363.87355

www.agrital.com

E-Mail : agrital@agrital.com