



*SCHEMA DI MONTAGGIO
E CATALOGO RICAMBI*

CABINA OMOLOGATA

TIGER

ARGON* e ARGON vers. 2014

Modelli:

SAME TIGER – ARGON3

LAMBORGHINI= REKORD -CRONO

DEUTZ = AGROLUX

*- VERSIONE SUPERATA



AGRITAL S.r.l.

Via Leonardo Da Vinci, 20
24040 Arzago d'Adda
(BERGAMO) - ITALY
TEL : +39-0363-87633
FAX : +39-0363-87355
E-Mail: agrital@agrital.com
WEB site: <http://www.agrital.com>

REGISTRAZIONE GARANZIA

Gentile cliente,

La garanzia è valida solo se completamente compilata ed inviata entro 15 giorni dalla data di acquisto ad Agrital srl. La garanzia può essere inviata via fax o via e-mail.

Modello della cabina o del trattore: _____

Numero matricola cabina: _____

Data di acquisto: _____

Ragione sociale rivenditore: _____

La garanzia con validità 12 mesi è valida solo sui particolari che presentino difetti di fabbrica, non è riconosciuta per parti danneggiate dall'utilizzatore oppure di normale usura.

Per l'impianto di aria condizionata compilare anche la garanzia del costruttore dell'impianto.

Il cliente dichiara altresì di aver ricevuto il libretto di uso e manutenzione, di essere stato informato a dovere dal rivenditore sul corretto utilizzo della cabina, dei suoi impianti. Per l'impiego di eventuali DPI per l'uso della cabina seguire le prescrizioni e le indicazioni del proprio medico del lavoro.

Il rivenditore conferma di aver installato, o aver fatto installare, la cabina rispettando tutte le indicazioni fornite dal costruttore al fine che l'omologazione OECD-SAE sia valida.

Timbro del rivenditore:

Data e luogo: _____

Nome e Cognome o
denominazione sociale: _____
(in stampatello)

FIRMA

LIBRETTO DI USO E MANUTENZIONE

Ringraziando per l'acquisto effettuato, vi elenchiamo alcune brevi e semplici operazioni di manutenzione per mantenere efficiente ed in buono stato la vostra cabina.

PULIZIA e LAVAGGIO

Per la pulizia interna si consiglia di togliere e pulire a parte i tappeti mobili per non impregnarli di acqua. I rivestimenti fissi sono lavabili con acqua.+

REGISTRAZIONE PORTE

Dopo il montaggio della cabina sulla trattrice può rendersi necessario regolare la chiusura delle portiere regolando il fissaggio della serratura. Questa operazione è da ripetersi ogni qualvolta viene smontata e rimontata la cabina.

Per mantenere una efficace chiusura della portiere sconsigliamo vivamente di lavorare con le portiere aperte in quanto le vibrazioni prolungate potrebbero compromettere le cerniere.

IMPIANTO DI RISCALDAMENTO\VENTILAZIONE (trattori raffreddati ad acqua)

Si ricorda che per passare dal riscaldamento alla ventilazione occorre chiudere il rubinetto di mandata dell'acqua calda che si trova in cabina

PULIZIA E SOSTITUZIONE FILTRI

Consigliamo di soffiare il filtro di aspirazione ogni 150 ore di lavoro del trattore.

Invece ogni 1000 ore di lavoro consigliamo di pulire integralmente l'impianto sempre usando aria compressa. Per accedere all'impianto bisogna rimuovere il tetto in plastica o in lamiera previa rimozione della siliconatura. Nel rimontaggio del tetto raccomandiamo di eseguire nuovamente la sigillatura con l'uso di silicone.

E' consigliabile cambiare il filtro 1 volta all'anno.

Per i **filtri a carboni attivi** hanno una durata limitata per cui se ne consigli l'utilizzo solo durante i trattamenti e di sostituirlo con un filtro normale per gli altri lavori. Il filtro a carboni attivi deve essere conservato nell'apposita confezione.

La durata del filtro dipende molto dalle condizioni di lavoro, comunque la durata media sono 150 ore di lavoro.

IMPIANTO DI ARIA CONDIZIONATA

Ricordiamo che per un buon funzionamento è fondamentale mantenere pulito il radiatore posto sul tetto e la carica del gas nel compressore.

Per la pulizia del radiatore usare aria compressa max. a 3.5 bar per non rovinare il corpo radiante.

Per la carica del compressore non superare il peso indicato (0,7 Kg per i compressori grandi e 0,5 Kg per i compressori piccoli) per non mandare il sistema in sovra pressione.

Per maggiori dettagli rifarsi al libretto specifico della casa costruttrice.

Per ogni ulteriore informazione il nostro staff e i nostri tecnici sono a vostra completa disposizione.

DI SEGUITO LE ISTRUZIONI PER UNA CORRETTA INSTALLAZIONE DEL PRODOTTO:

Iniziare smontando le ruote posteriori e i parafanghi, i paraspruzzi e le chiusure anteriori di lamiera dx e sx. Verificare che i parafanghi siano posizionati alti (nel caso posizionarli in tal modo).

Levare completamente il roll-bar.

Montare la **panchina posteriore** in dotazione, con silent-block già pre-montato, tramite n°3+3 viti originali M16x50 10.9 (n°3 per parte) derivanti dal roll-bar e fissare con 3+3 dadi M16 autobloccanti (n°3 per parte).

Rimontare i parafanghi e le ruote.

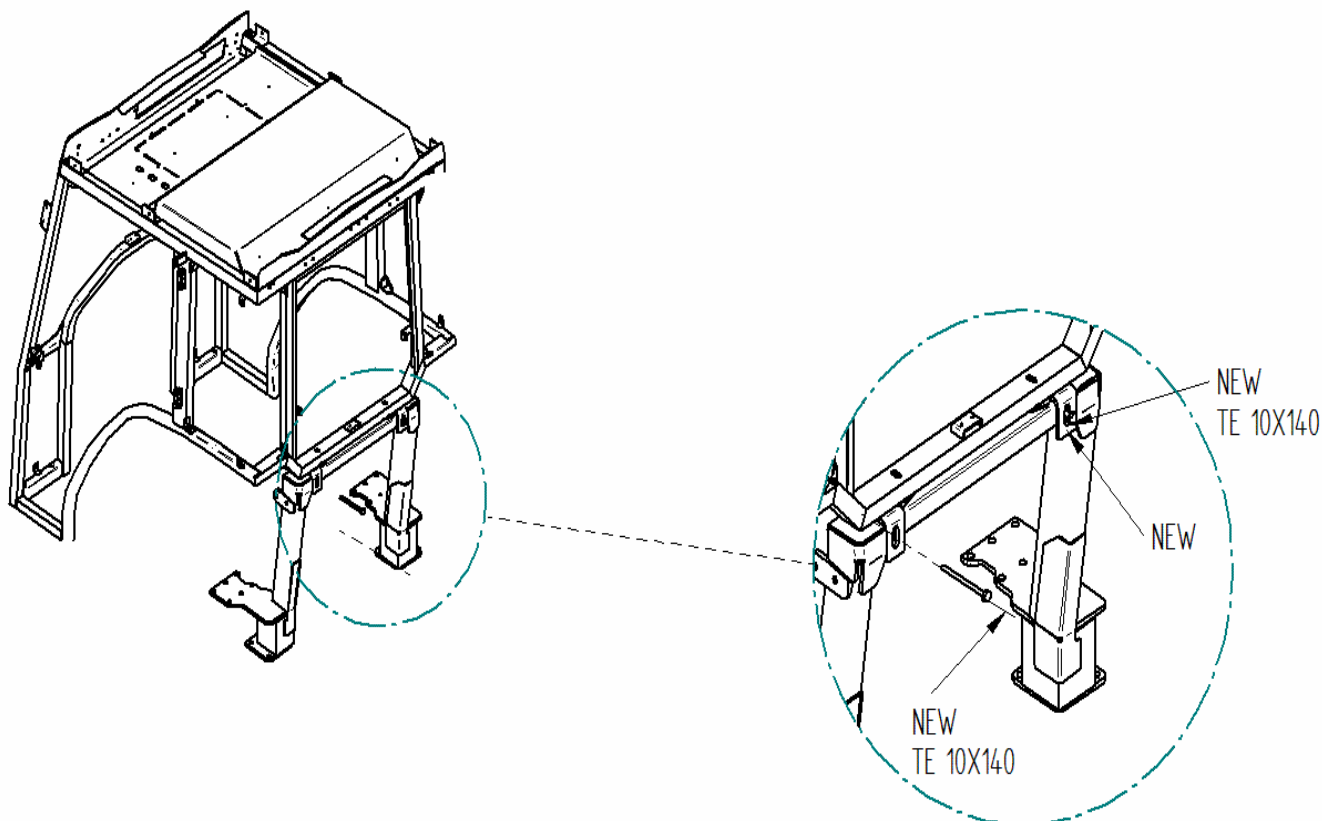
Montare le **staffe anteriori** (VEDI PARAGRAFO SPECIFICO)** impiegare n°4 viti M16x140 10.9 (n°2 per parte) e i distanziali lunghi 100mm dati in dotazione e posizionare i cuscinetti in gomma centrati ai fori in appoggio alla pedana.

Trovate nella fusione n°3 fori per lato, usate i due superiori per fissare le staffe anteriori (erano i fori dove erano avvitate i paraspruzzi anteriori). Stringere le viti.

Calare la cabina e fissarla:

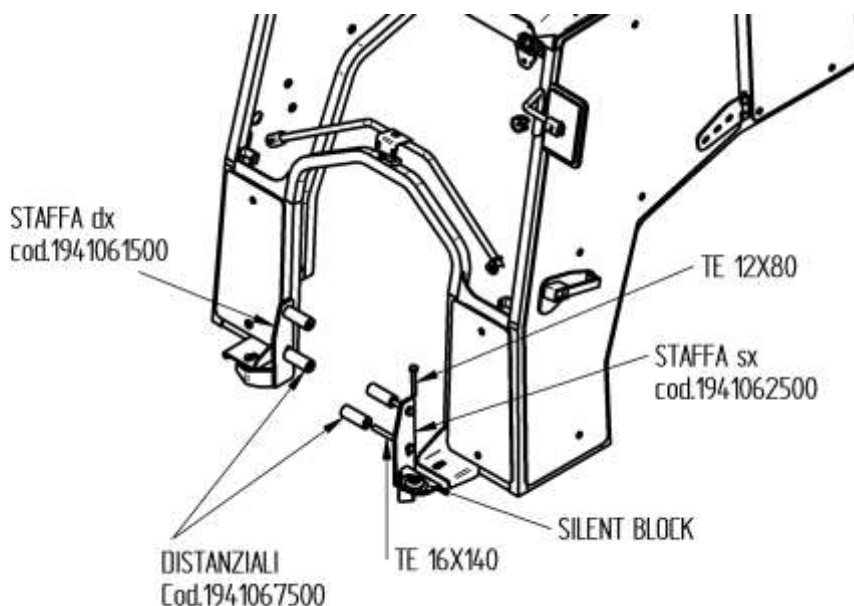
Dietro appoggiare la traversa della cabina sui silent-block montati sulla panca tramite n°2 viti M12x120 (dietro).

SOLO PER VERSIONE ARGON: Usare due viti 10x140 per legare le staffe a sbalzo della traversa posteriore della cabina ai fori esistenti sulla traversa della panca. *(vedi immagine sotto).



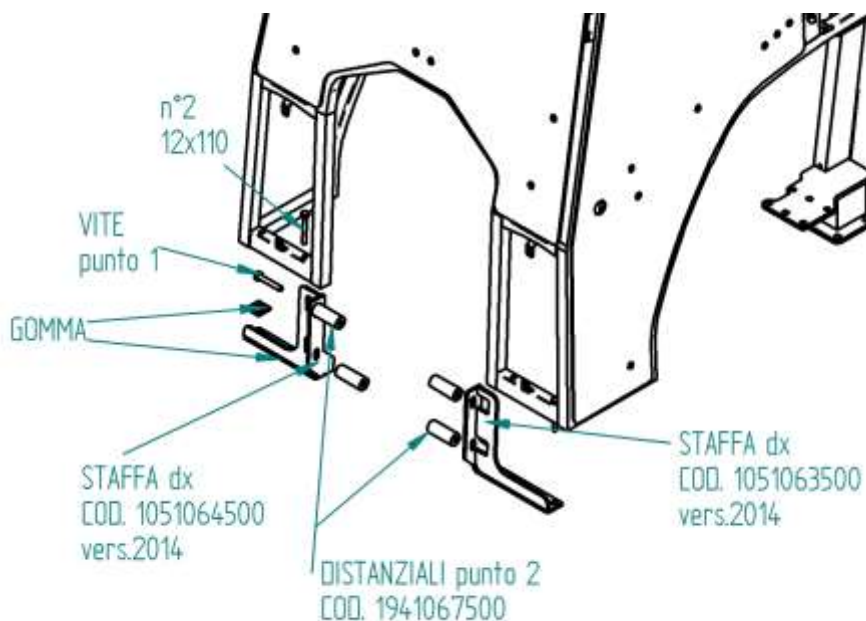
LE STAFFE ANTERIORI :

PER MODELLI TIGER:



Collegare il foro delle staffe a sbalzo col centro del silent block delle staffe precedentemente montate cod. 1941061500e1941062500.

PER MODELLI ARGON (versione 2014):



DISTANZIALI punto 2= Se ci sono sulla fusione del motore le bugne in rilievo accorciare i distanziali di 20mm

Collegare i fori presenti sul tubo dell' oblò in cabina con i fori della staffa sottostante precedentemente montata cod. 1051063500 e 1051064500. Attenzione interporre tra staffa e pedana la gomma in dotazione per tutti 4 i punti di aggancio delle viti 12x110.

Stringere le viti per agevolare il montaggio

Montare le pedane (infilandole da sotto per facilitare il montaggio) con 4+4 viti M8x30 (e rispettivi dadi) , se necessario impiegare anche viti autoforanti alla pedana originale del trattore.

E' necessario forare sia la gomma che la pedana del trattore in opera per inserire queste viti.

Stringere infine le viti delle pedane.

Montare l'oblò posteriore che si trova montato già sul proprio telaio e fissarlo alla struttura della cabina mediante delle viti autoforanti.

Fissare all' interno della cabina le chiusure posteriori (dietro sedile) .

Completare il fissaggio della lamiera centrale con l' inserimento della gomma intorno allo scarico e bloccarla con 3 piatti in alluminio (n°2 da 200mm verticali e n° 1 da 100mm in alto orizzontale).

Stessa operazione per la chiusura del cofano ma posizionare la lamiera dall'interno.

Cassetta porta attrezzi Usare n°2 viti M8x30 per fissare direttamente la cassetta alla chiusura interna posteriore. Occorre forare in opera la chiusura una volta scelta l' altezza più comoda. Così facendo la cassetta può essere posizionata a piacere.(suggeriamo comunque di posizionarla il più possibile a sinistra).

Porta freccia e Porta targa Posizionare i lunotti delle frecce sui rispettivi supporti (già predisposti) e stringere le viti. Montare il porta targa sull' apposita staffa posta sul lato sinistro (già predisposta) e stringere le viti.

Alla fine collegare il filo dell'alimentazione elettrica della cabina al motorino di avviamento del trattore.

Verificare la corretta chiusura delle porte una volta che la cabina è completamente fissata. Nel caso regolare la serratura tramite l'asola.

PROCEDURA MONTAGGIO RIVESTIMENTI optional

Modello: ARGON 50/60/70 e CROSS 50/60/70

IMPORTANTE: I rivestimenti devono essere incollati prima del fissaggio della cabina

Eeguire i seguenti passi per procedere al montaggio dei rivestimenti parafanghi:

1. Smontare le consolle di plastica attorno alle leve del sollevatore idraulico presenti sul giro parafango.
2. Procedere all'incollaggio del rivestimento* sul parafango. Iniziare l'incollaggio dalla parte inferiore, vale a dire in basso(a contatto della piattaforma). Fare aderire bene il materiale.
Non incollare solo la parte superiore del rivestimento.
3. Calzare la cabina per verificare la lunghezza del rivestimento e segnare con un pennarello la parte da refilare*. La parte da tagliare dipende dalla versione del trattore*.
Il rivestimento deve rimanere completamente **all'interno della cabina**, non deve finire sotto il tubo per evitare possibili future infiltrazioni d'acqua.
4. Sollevare la cabina e procedere al refilo del rivestimento come segnato. Successivamente si può concludere la fase di incollaggio.
5. Rimontare le consolle di plastica precedentemente smontate
6. Togliere il sedile e posizionare il tappeto in dotazione (sotto sedile)
7. Rimontare il sedile.
8. Calzare la cabina in maniera definitiva e procedere al fissaggio della stessa come descritto nel libretto di montaggio.
9. Inserire i tappeti d' ingresso (dx e sx).
10. Inserire le lamiere di chiusura :quella posteriore con l' oblò è rivestita e va fissata dietro al sedile all' interno della cabina e quelle di chiusura parafango.

****RISCALDAMENTO opzionale)**

Per le cabine provviste di riscaldamento ricordiamo di collegare il tubo di mandata dell'acqua calda della cabina al monoblocco sotto lo scarico del trattore (è il tubo che esce a sinistra della cabina)..

Collegare invece il tubo del ritorno alla pompa (è il tubo che esce a destra della cabina).

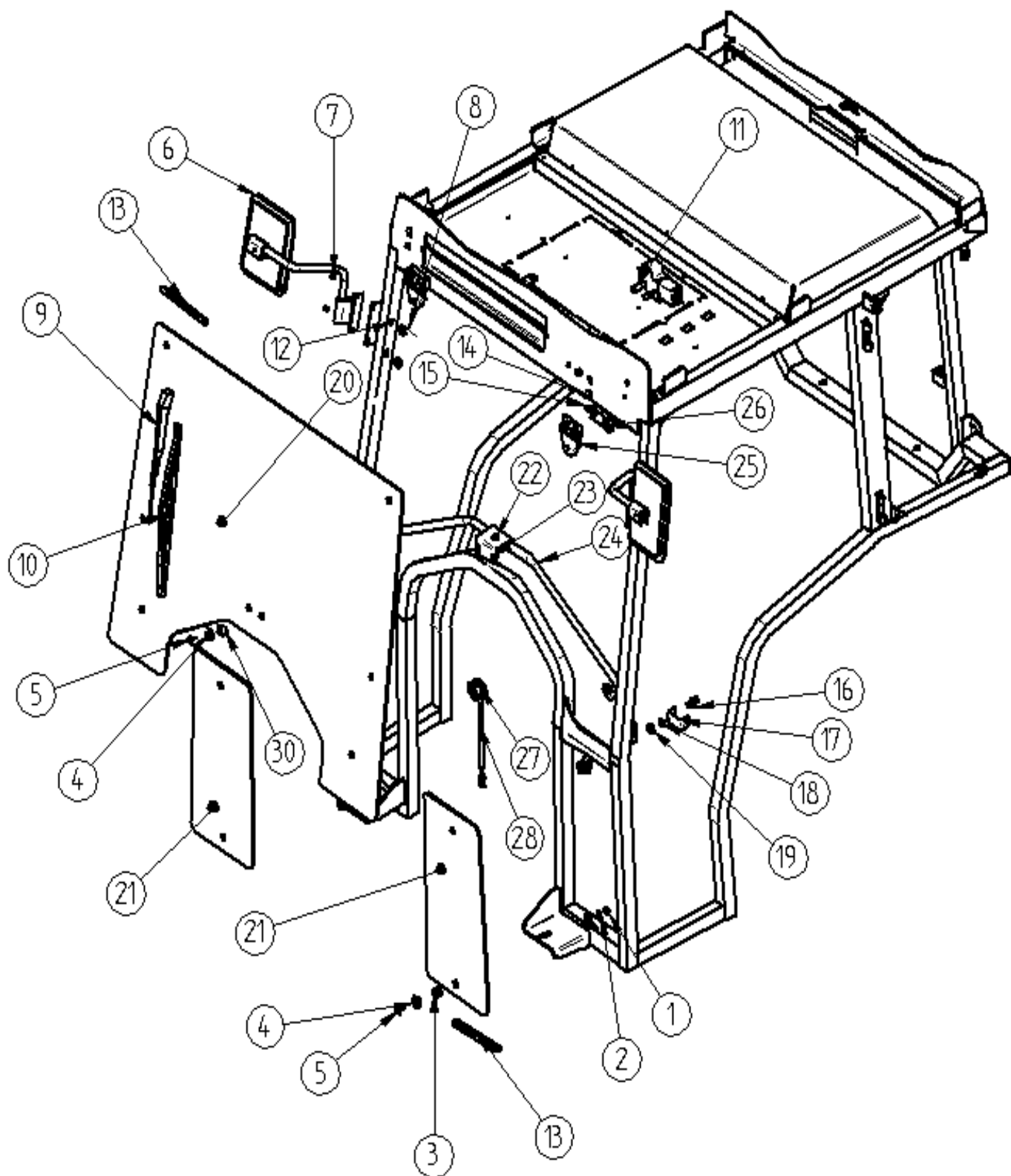
Verificare comunque l'esatto flusso dell'acqua perché alcune pompe possano girare al contrario.

_ I tubi del riscaldamento vanno protetti dal tubo in plastica fornito (per il tratto scoperto fra cabina e vano motore)

L'impianto funziona comunque, diventa però vano il manettino di chiusura in cabina.

COMPONENTI

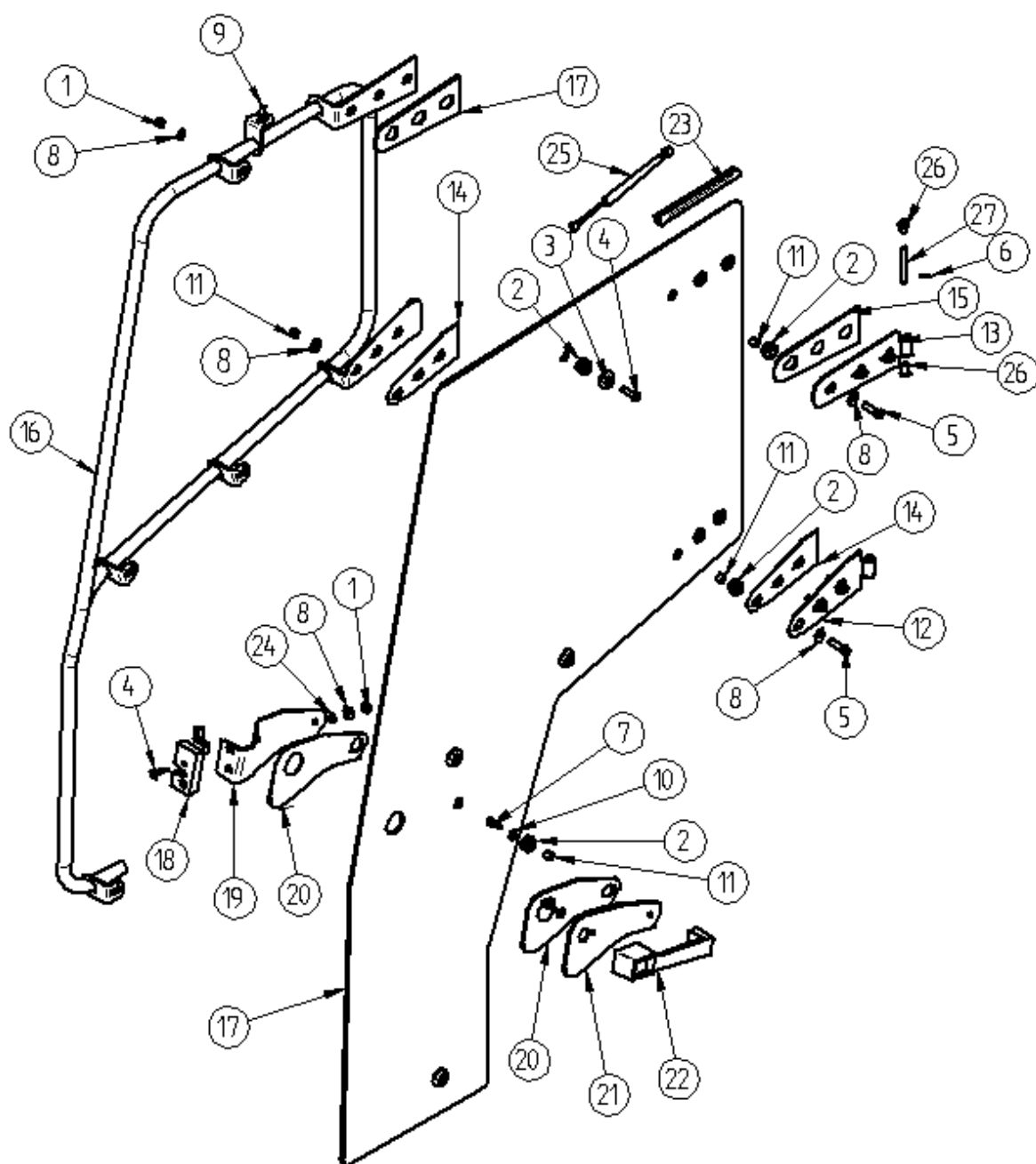
ELENCO COMPONENTI PRINCIPALI E RICAMBI



ELENCO COMPONENTI FRONTALE:

N°	QT	DESCRIZIONE	CODICE	
1	11	Dado M 8 UNI 5588 - Zinc. Bianco	210111052	
2	11	Rondella 8,5 X 24 X2 6593 R40- Zinc. Bianco	213000001	
3	6	Gommino per cristalli (per sole squadr. di bloccaggio)	265690010	
30	6	Distanziale per cristallo 8,5x14x12,5	250190012	
4	11	Supporto Silent Block nylon	291190070	
5	11	Vite VSPCE M 8 X3 0 UNI 5933 10,9 . Zinc. Bianco	203423082	
6	1+1	Specchio retroisore. DX/SX	293190204	293190184
7	4	Vite TSPEI M 6 X 16 UNI 5933	203422022	
8	4	Dado M 6 ATB UNI 7473 - Zinc. Bianco	211210032	
9	1	Asta tergi regol. dm 10 - B42,004072 Comp. /post.Safer	292190540	
10	1	Spazzola l.tergi.410 - S55.003587	292190440	
11	1	Motorino tergi ITG 50 12V-110-M41.002227	292190534	
12	4	Rosetta 6,4 X12,5 UNI 6592 -Zinc. Bianco	213100022	
13	7,5	Profilo contorno cristalli -501014	000210060	
14	2	Tappo foro diametro 18 mm	265690060	
15	3	Tappo foro diametro 12 mm	265690030	
16	2	Riscontro Serratura 1038.0 - Zinc. Bianco	295190060	
17	2	Protezione riscontro PL/PB80	741056500	
18	2	Rosetta 13 X 24 UNI 6592 -Zinc. Bianco	213100072	
19	2	Dado M12 UNI 5588 - p 2061 . Zinc. Bianco	210111072	
20	1	Cristallo Anteriore Apribile ARGON/ TIGER	1052011000	
21	2	Cristallo Anteriore Oblò Fisso DX/SX ARGON/TIGER	1942049000	
22	1	Cricchetto maniglione completo	1481063600	
23	1	Spessori per supporto riscontro	295190022	
24	1	Maniglione per vetro anteriore (specifico serie cabina)	1051059500	
25	2	Cerniera compl. Nylon x Cristalli	299190094	
26	2	Spessore in nylon per cerniera finestra	4231057000	
27	2	Supporto ammortizzatore compl.	294190014	
28	2	Ammortizzatore mm 485 STAB -1 Testina	296190180	

ELENCO COMPONENTI PORTE (dx e sx):



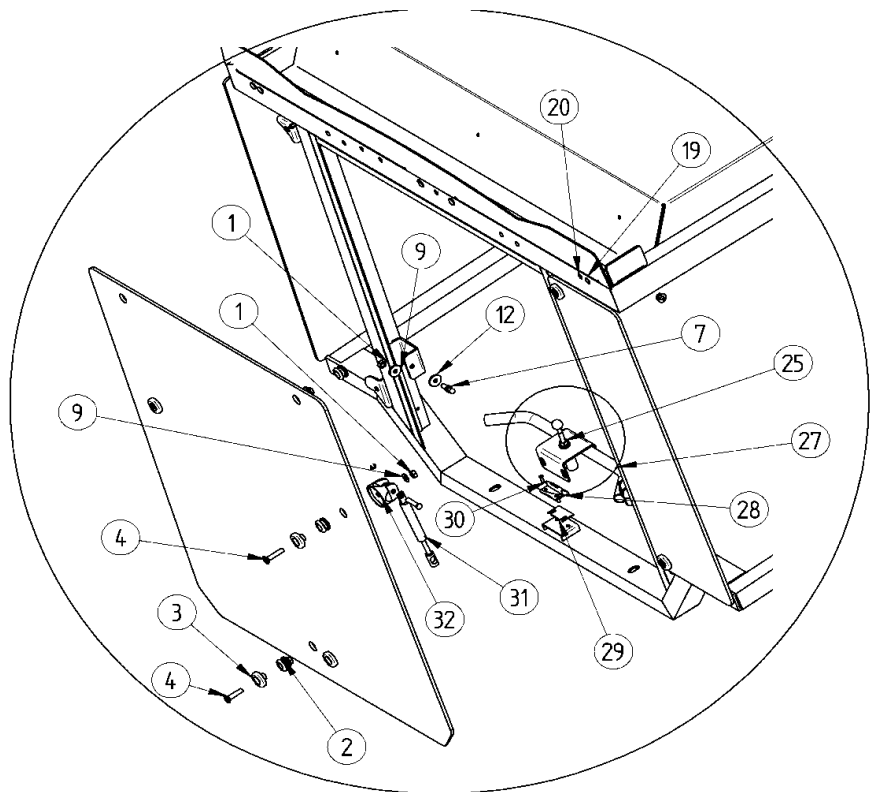
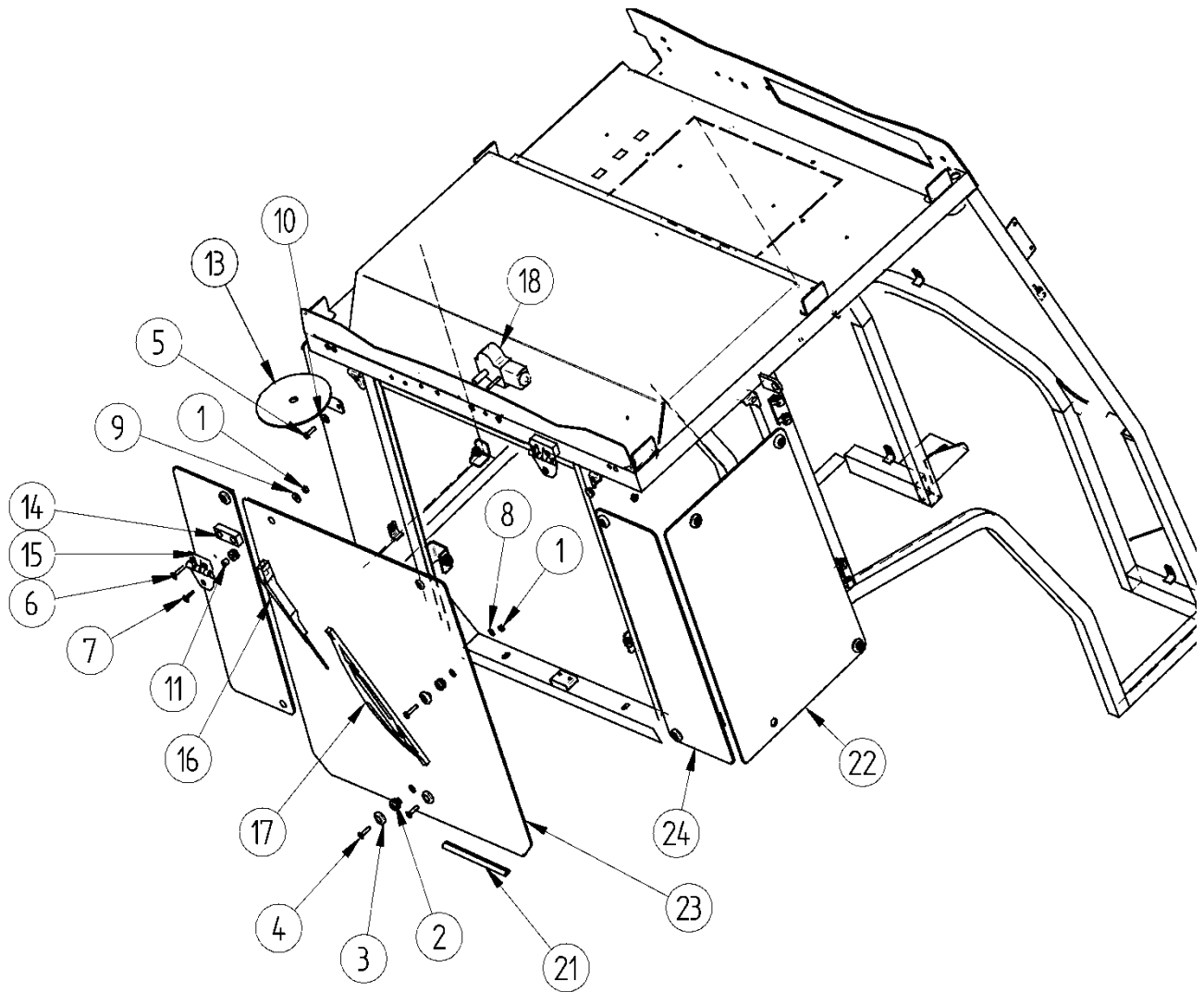
(IN FIGURA PORTA SINISTRA)

Schema SPECULARE e valido anche per la porta DX

ELENCO COMPONENTI PORTE (dx e sx):

N°	QT	DESCRIZIONE	CODICE	
1	24	Dado M8 UNI 5588 - Zinc. Bianco	210111052	
2	12	Gommino per Cristalli	265690010	
3	8	Supporto SILENT BLOCK NYLON	291190070	
4	16	Vite VSP M8X35 UNI 5933	203423092	
5	12	Vite TE M8X35 UNI 5739 - Zinc. Bianco	201122132	
6	4	Spina elastica 3x 20	216302100	
7	4	Vite TE M6X30 UNI 5739 - Zinc. Bianco	201120112	
8	34	Rondella 8,5x24x2 6593 R40- Zinc.Bianco	213000001	
9	4	Snodo sferico per ammortizzatore	297190012	
10	2	Rosetta 6,5X18X1,5 - Zinc. Bianco	213190042	
11	14	Distanziale 8,5X14X12,5	250190012	
12	2	Cerniera inferiore per porta	1941053500 sx	1941054500 dx
13	2	Cerniera superiore per porta	1771053500	
14	4	Guarnizione per cerniera inferiore	1941052000	
15	4	Guarnizione per cerniera superiore	1771063000	
16	2	Maniglione porta	1941057500 sx	1941056500 dx
17	2	Cristallo porta DX/SX- ARGON-	1052030000	
17	2	Cristallo porta DX/SX- TIGER -	1942030000	
18	2	Serratura .Dx /Sx c/ copriserratura	290290624	290290614
19	2	Supporto serrerratura	1771059500 sx	1771060500 dx
20	4	Guarnizione supp. maniglia / e x serratura	1771065000	
21	2	Piastra maniglia	1771058500	
22	2	Maniglia a pulsante 1100.0/F	290290544	
23	9,8	Profilo Contorno Cristalli	210060	
24	2	Anello SEGER 6X07 DIN 6799	214300072	
25	2	Ammortizzatore Lungh. mm315	296190110	
26	8	Boccola in Nylon per cerniera	299190100	
27	4	Perno per cerniera	216190062	

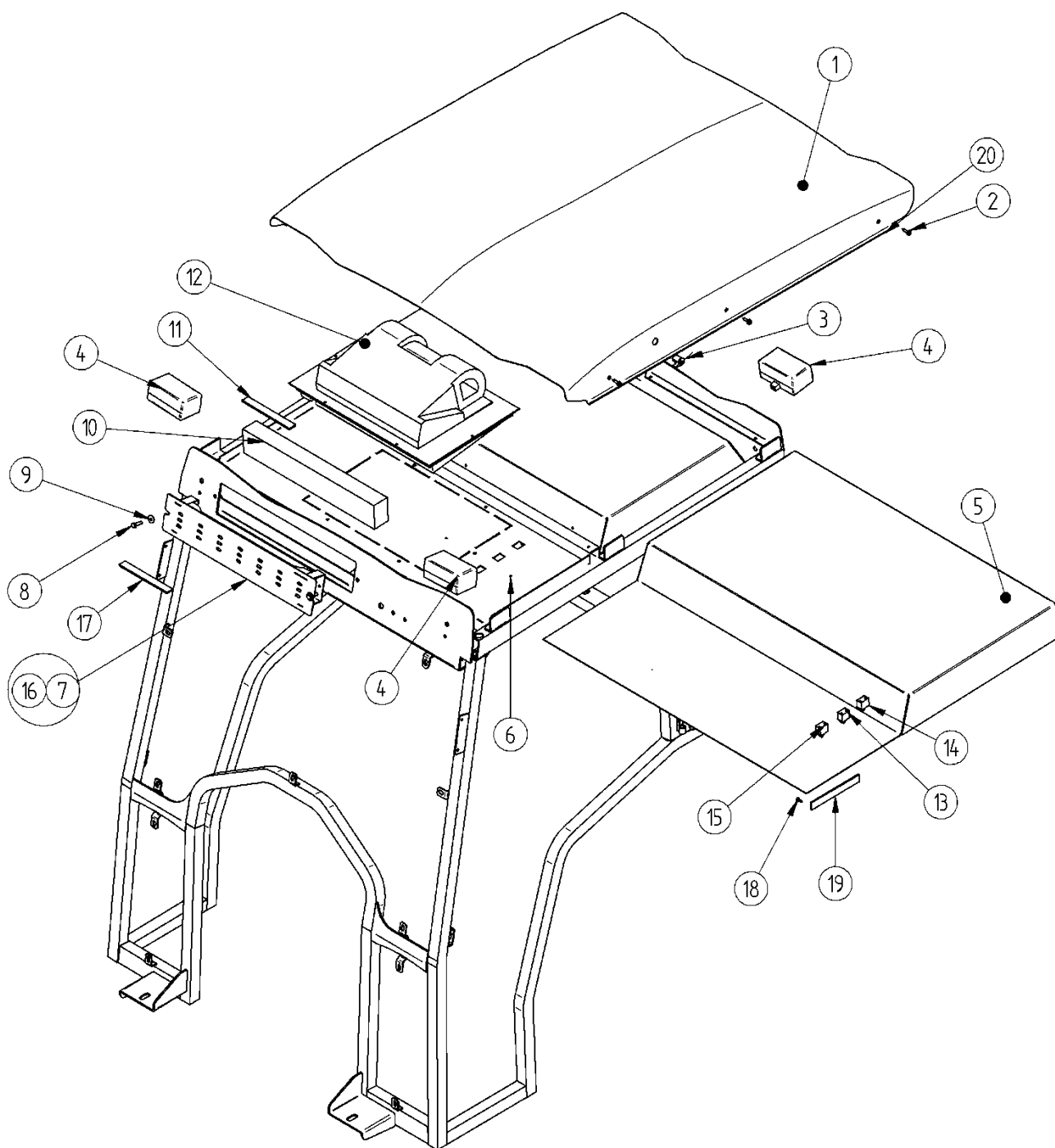
ELENCO COMPONENTI POSTERIORE e FINESTRINI:



ELENCO COMPONENTI POSTERIORE e FINESTRINI:

N°	QT	DESCRIZIONE	CODICE
1	18	Dado M8 UNI 5588 - Zinc.Bianco	210111052
2	18	Gommino per Cristalli	265690010
3	16	Supporto SILENT BLOCK NYLON	291190070
4	14	Vite VSPCE M8X35 UNI 5933 10.9 - Zinc. Bianco	203423092
5	2	Vite TE M8X30 UNI 7689 -Zinc.Bianco	201122112
6	4	Vite VSPCE M8X40 UNI 5933 10.9 - Zinc. Bianco	203423102
7	2	Snodo sferico x ammortizzatore	297190012
8	6	Rondella 8,5X18X2 341.235.0	291190120
9	2	Rondella 8,5X28X2 - Zinc. Bianco	213190022
10	4	Rondella 8,5X24X2 6593 R40 - zinc. bianco	213000001
11	2	Distanziale per cristallo 8,5X14X12,5	250190012
12	2	Rondella 8X18X2 341.235.0	291190120
13	1	Piastra Porta lampeggiante	1941081500
14	2	Spessore in nylon per cerniera finestra	4231057000
15	2	Cerniera Compl. Nylon x Cristalli	299190094
16	1	Asta tergi regol.dm10 (optional)	292190540
17	1	Spazzola tergi mm.510 (optional)	292190590
18	1	Motorino tergi (optional)	292190534
19	1	Tappo foro diametro 18mm	265690060
20	4	Tappo foro diametro 12mm	265690030
21	9,5m	Profilo Contorno Cristalli - posteriore e finestrini	000210060
22	2	Cristallo Finestr. Lat. ARGON (dx e sx)	1052020020
22	2	Cristallo Finestr. Lat. TIGER (dx e sx)	1942020020
23	1	Cristallo Poster. Centr. TIGER/ARGON	1942040000
24	2	Cristallo Poster. Laterale ARGON (dx esx)	1052042000
24	2	Cristallo Poster. Laterale TIGER (dx esx)	1942042000
25	1	Cricchetto maniglione completo	1481063600
27	1	Maniglione CR.POST.EXPL.EX.91	1431158500
28	1	Riscontro serratura ottone M/B	7331152000
29	2	Spessori per supporto riscontro	295190022
30	2	Vite VSPCE M8X30 UNI 5933 10.9 - Zinc. Bianco	203423082
31	2	Ammortizzatore mm485 STAB. - 1 Testina Crist. Post.	296190180
32	2	Supporto Ammortizz. completo	294190014

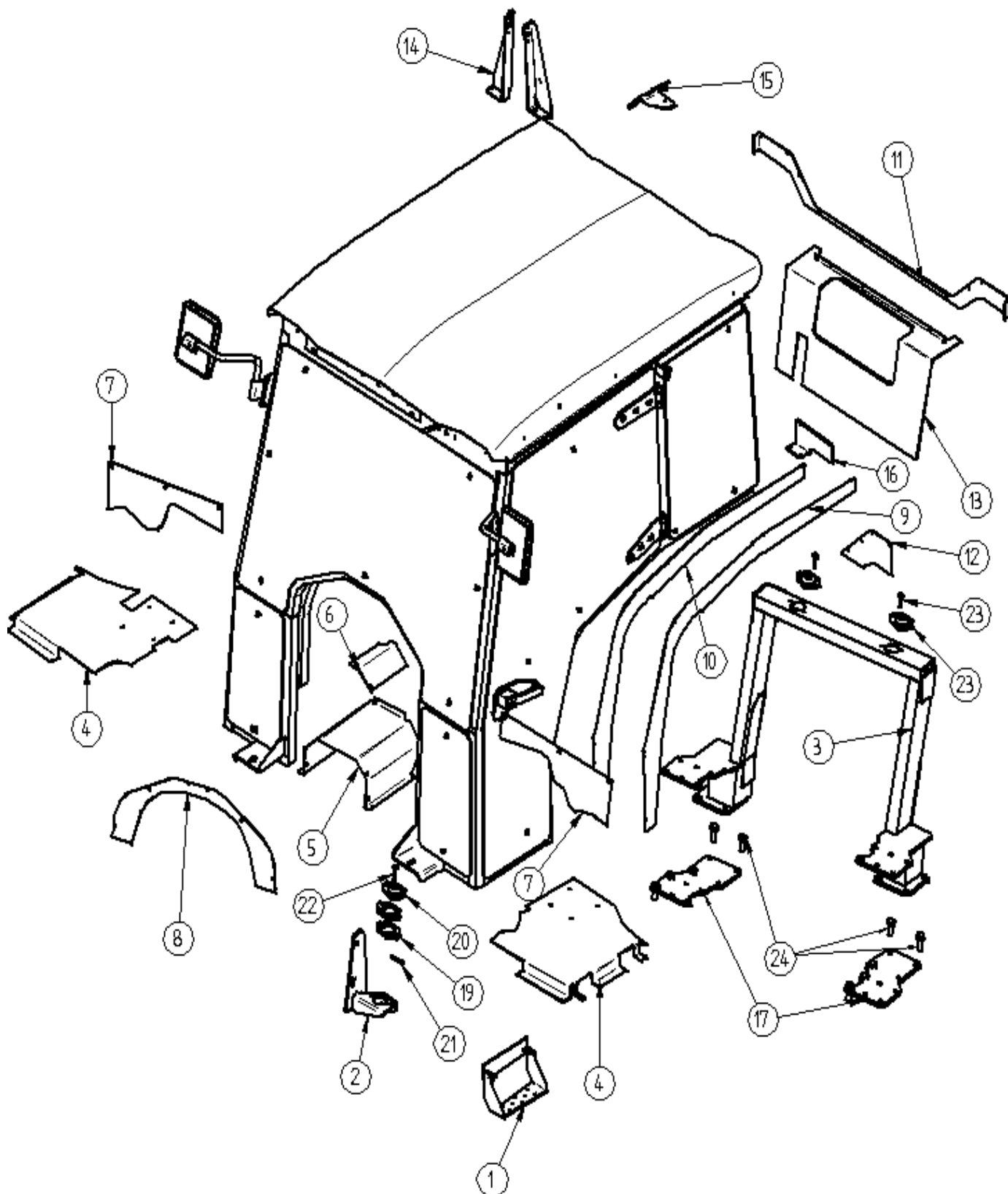
ELENCO COMPONENTI TETTO:



ELENCO COMPONENTI TETTO:

N°	QT	DESCRIZIONE	CODICE
1	1	<i>tetto in abs</i>	1941050600
2	6	<i>Vite ATF TE 6,3X25 AB UNI 6950 - zinc. bianco</i>	203566582
3	1	<i>Pres a lampeggiante</i>	282190210
4	4	<i>Faro lavoro completo. 12V 21W (Optional)</i>	282190204
5	2,5mq	<i>rivestimento tetto</i>	297001012
6	10	<i>Tappo di fissaggio per rivestimenti</i>	231990010
7	1	<i>Portafiltro (con riscaldamento)</i>	1791056510
8	2	<i>Vite TE M8X30 UNI 5739 8.8 - zinc. bianco</i>	201122112
9	2	<i>Rondella 8,5X24X2 6593 R40 - zinc. bianco</i>	213000001
10	1	<i>Filtro aria 550X85X56 (con riscaldamento)</i>	285190040
11	3m	<i>gomma adesiva 5x15</i>	205060
12	1	<i>gruppo di riscaldamento (se richiesto)</i>	1466040400
13	1	<i>Interruttore tergicristallo SPAL (senza riscaldamento)</i>	281190070
14	1	<i>Interruttore faro lavoro SPAL (senza riscaldamento)</i>	281190080
15	1	<i>Interruttore lavacrystalli SPAL (se richiesto)</i>	281190130
16	1	<i>Chiusura vano filtro (senza riscaldamento)</i>	1891058500
17	1,5m	<i>gomma adesiva 5x15 (senza riscaldamento)</i>	205060
18	8	<i>Vite autoforante 4,8x22 ZEBRA</i>	203590140
19	2m	<i>Chiusura in PVC per fissaggio rivestimento tetto abs.</i>	1941063000
20	6	<i>Rosetta 6,4x12,5 UNI 6592- Zinc.Bianco</i>	213100022

SCHEMA COMPONENTI DI FINITURA - TIGER- :

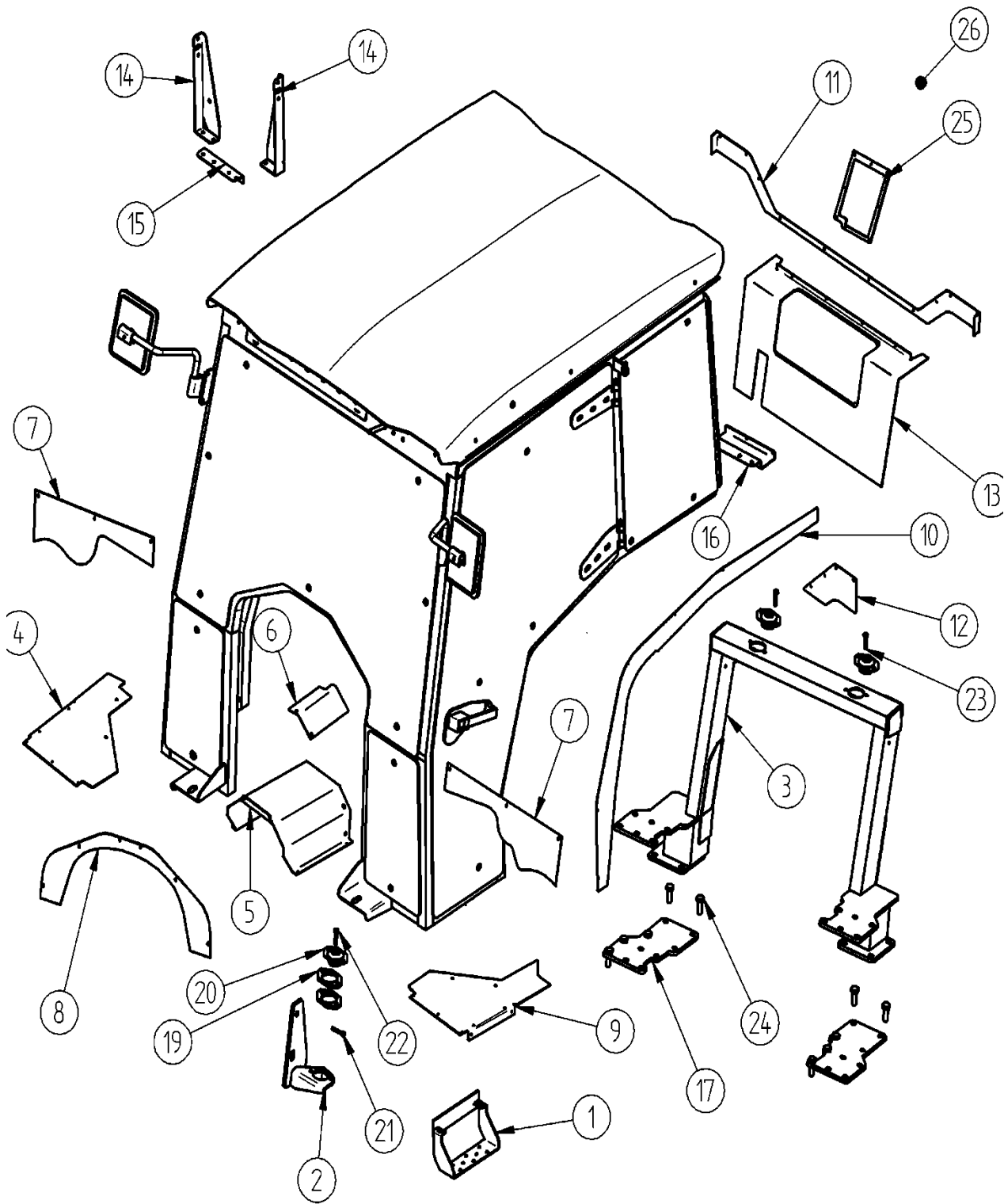


SIGLA	DESCRIZIONE
E1	motore EURO 1
E2	motore EURO 2
B	GOMMA 13/6 R28" e 12/4 R 28"
M	GOMMA 16/9 R28" e 14/9 R 28"
A	GOMMA 16/9 R30"

ELENCO COMPONENTI DI FINITURA - TIGER-:

N°	QT	DESCRIZIONE	MOTORE	GOMMA	CODICE
1	2	Scaletta	E1-E2	B-M-A	1941147500
2	1	Staffa supp. anteriore vern. SX	E1-E2	B-M-A	1941062500
	1	Staffa supp. anteriore vern. DX	E1-E2	B-M-A	1941061500
3	1	Panchina cabina vern.	E1-E2	B-M-A	1051060500
4	1	Pedana verniciata DX	E1-E2	B-M-A	1941069500
	1	Pedana verniciata SX	E1-E2	B-M-A	1941070500
5	1	Copri tunnel vern. (se serve dipende dalla versione)	E1-E2	B-M-A	1941072500
6	1	Chiusura laterale tunnel DX (vedi punto 5)	E1-E2	B-M-A	1941076500
	1	Chiusura laterale tunnel SX (vedi punto 5)	E1-E2	B-M-A	1941077500
7	1	Giro cofano laterale vern. DX	E1-E2	B-M-A	1941065500
	1	Giro cofano laterale vern. SX	E1-E2	B-M-A	1941066500
8	1	Giro cofano superiore vern.	E1-E2	B-M-A	1941064500
9	2	Giro parafrangente esterno vern.	E1-E2	B	1941081500
	2	Giro parafrangente esterno vern.	E1-E2	M	1941071500
	2	Giro parafrangente esterno vern.	E1-E2	A	1941083500
10	2	Chiusura giro parafrangente interno vern.	E1-E2	B	1941085500
	2	Chiusura giro parafrangente interno vern.	E1-E2	M	1941078500
	2	Chiusura giro parafrangente interno vern.	E1-E2	A	1941087500
11	1	Chiusura posteriore vern.	E1-E2	B	1941082500
	1	Chiusura posteriore vern.	E1-E2	M	1941068500
	1	Chiusura posteriore vern.	E1-E2	A	1941084500
12	1	Chiusura interna posteriore vern.	E1-E2	B	1941086500
	1	Chiusura interna posteriore vern.	E1-E2	M	1941079500
	1	Chiusura interna posteriore vern.	E1-E2	A	1941088500
13	1	Chiusura olbò posteriore compl.	E1-E2	B	1941039600
	1	Chiusura olbò posteriore compl.	E1-E2	M-A	1941038600
14	1	Staffa supporto faro vern. DX	E2	B-M-A	1941091500
	1	Staffa supporto faro vern. SX	E2	B-M-A	1941090500
15	1	Staffa supporto faro vern. DX	E1	B-M-A	1941059500
	1	Staffa supporto faro vern. SX	E1	B-M-A	1941058500
16	1	Porta targa	E2	B-M-A	1941089500
17	2	Piastra fissaggio rollbar	E1	B-M-A	1941075500
18	1	Tappeto (no rivest.) DX	E1-E2	B-M-A	1941093000
	1	Tappeto (no rivest.) SX	E1-E2	B-M-A	1941092000
19	4	Spessore Silent Block per ruote 30"	E1-E2	A	1941094500
20	4	Silent Block CN250/70 SHORE (Ant.)	E1	B-M-A	265700014
21	4	Vite TE M 16x140 UNI 5739 10,9	E1-E2	B-M-A	201126373
22	2	Vite TE M 12x80 UNI 5737 8,8	E1-E2	B-M-A	201124252
23	2	Vite TE M 12x110 UNI 5737 8,8	E2	B-M-A	201124313
24	18	Vite TE M 16x50 UNI 5739 10,9	E1	B-M-A	201126183

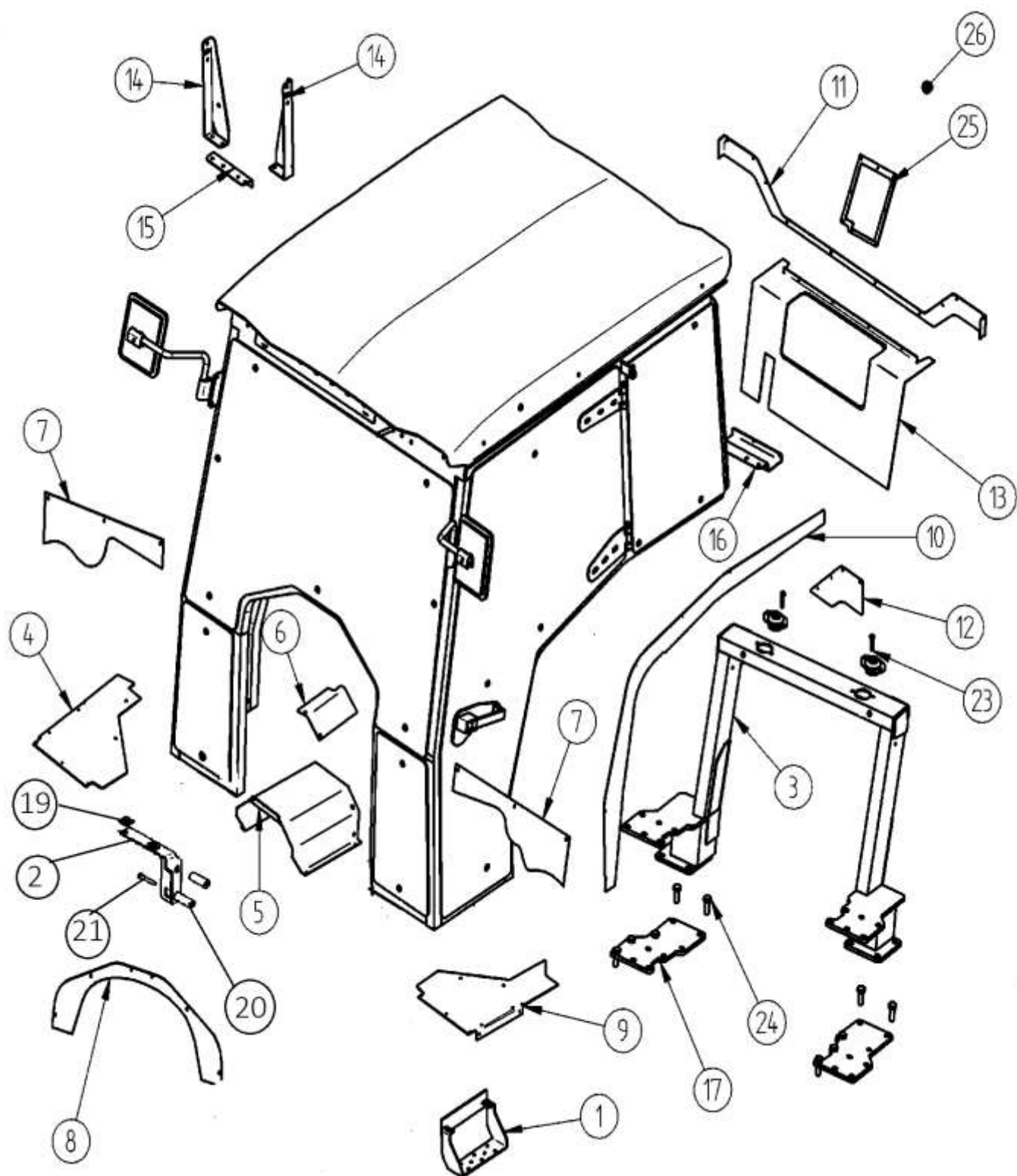
ELENCO COMPONENTI DI FINITURA - ARGON- :* versione superata



ELENCO COMPONENTI DI FINITURA - ARGON- * versione superata:

N°	QT	DESCRIZIONE	CODICE
1	2	Scaletta	1941147500
2	1	Staffa supp.anteriore vern. SX	1941062500
	1	Staffa supp.anteriore vern. DX	1941061500
3	1	Panchina cabina vern.	1051060500
9	1	Pedana verniciata DX	1051052500
4	1	Pedana verniciata SX	1051053500
5	1	Copri tunnel vern.	1941072500
6	1	Chiusura laterale tunnel DX	1941076500
	1	Chiusura laterale tunnel SX	1941077500
7	1	Giro cofano laterale vern. Dx eSX	1051058500
8	1	Giro cofano superiore vern.	1051051500
10	2	Giro parafrangente esterno vern.	1051110500
12	1	Chiusura interna posteriore vern.	1051050500
13	1	Chiusura olbò posteriore compl.	1051057500
14	1	Staffa supporto faro vern. DX	1941091500
	1	Staffa supporto faro vern. SX	1941090500
15	1	Staffa supporto faro vern. DX	1051054500
16	1	Staffa supporto faro SX e targa	1051056500
17	2	Piastra fissaggio rollbar	1941075500
19	4	Spessore Silent Block per ruote 30"	1941094500
20	4	Silent Block CN250/70 SHORE (Ant.)	265700014
21	4	Vite TE M 16x140 UNI 5739 10,9	201126373
22	2	Vite TE M 12x80 UNI 5737 8,8	201124252
23	2	Vite TE M 12x110 UNI 5737 8,8	201124313
24	18	Vite TE M 16x50 UNI 5739 10,9	201126183
25	1	Chis.per gomma foro paratia	105105500
26	1	GOMMA PER CHIUSURA	105105900

ELENCO COMPONENTI DI FINITURA - ARGON- VERSIONE 2014



ELENCO COMPONENTI DI FINITURA - ARGON VERISONE 2014

N°	QT	DESCRIZIONE	CODICE
1	2	Scaletta	1941147500
2	1	Staffa supp.anteriore vern. SX	1051063500
	1	Staffa supp.anteriore vern. DX	1051064500
3	1	Panchina cabina vern.	1051060500
9	1	Pedana verniciata DX	1051052500
4	1	Pedana verniciata SX	1051053500
5	1	Copri tunnel vern.	1941072500
6	1	Chiusura laterale tunnel DX	1941076500
	1	Chiusura laterale tunnel SX	1941077500
7	1	Giro cofano laterale vern. Dx eSX	1051058500
8	1	Giro cofano superiore vern.	1051051500
10	2	Giro parafrangente esterno vern.	1051110500
12	1	Chiusura interna posteriore vern.	1051050500
13	1	Chiusura olbò posteriore compl.	1051057500
14	1	Staffa supporto faro vern. DX	1941091500
	1	Staffa supporto faro vern. SX	1941090500
15	1	Staffa supporto faro vern. DX	1051054500
16	1	Staffa supporto faro SX e targa	1051056500
17	2	Piastra fissaggio rollbar	1941075500
19	4	Spessore GOMMA	265690160
20	4	DISTANZIALE (uguale anche per tiger e Argon)	1941067500
21	4	Vite TE M 16x140 UNI 5739 10,9	201126373
22	2	Vite TE M 12x80 UNI 5737 8,8	201124252
23	2	Vite TE M 12x110 UNI 5737 8,8	201124313
24	18	Vite TE M 16x50 UNI 5739 10,9	201126183
25	1	Chiusura.per gomma foro paratia	105105500
26	1	GOMMA PER CHIUSURA	105105900

AGRITAL s.r.l.
Via Leonardo Da Vinci, 20
Arzago d'Adda (BG)

-ITALIA-

tel. 0363.87633
fax. 0363.87355

www.agrital.com
e-mail : agrital@agrital.com